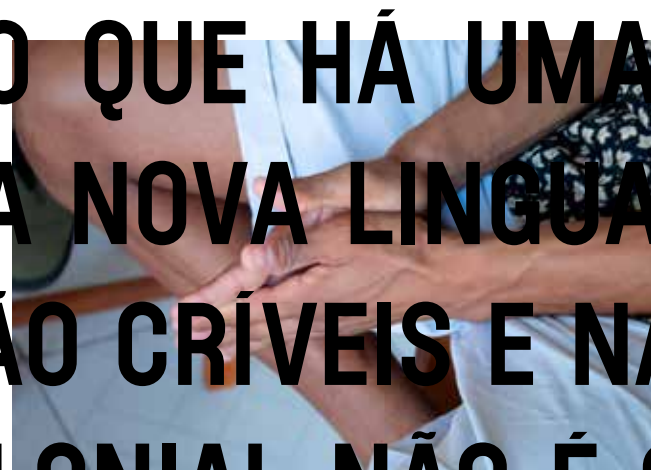


EM RESPOSTA A UMA ENTREVISTA, A ARTISTA MULTIDISCIPLINAR GRADA KILOMBA SUGERIU: CREIO QUE HÁ UMA NOVA GERAÇÃO QUE PRECISA URGENTEMENTE DE UMA NOVA LINGUAGEM E QUE SABE QUE AS LINGUAGENS ANTIGAS NÃO SÃO CRÍVEIS E NÃO TEM LEGITIMIDADE. SABEM QUE A GLORIFICAÇÃO COLONIAL NÃO É CRÍVEL, SABEM QUE A DEMONIZAÇÃO E A PATOLOGIZAÇÃO DE SUAS QUESTÕES NÃO É CRÍVEL. OS DISCURSOS NORMATIVOS QUE NÓS TEMOS NA ACADEMIA, NAS ESTRUTURAS, NOS CURRÍCULOS E NOS SISTEMAS DE ARTE NÃO SÃO MAIS CRÍVEIS NEM COMPATÍVEIS COM O PRESENTE. É NECESSÁRIA UMA NOVA LINGUAGEM QUE PERTENÇA AO PRESENTE.

SOMOS UM GRUPO QUE PARTILHA DESTE MESMO INCOMODO.



01 O QUE É?



Práticas Desobedientes é um programa de formação para jovens artistas com foco em aprendizagem coletiva e pedagogias libertarias baseado em Cachoeira - cidade do recôncavo baiano;

//.

Práticas Desobedientes utiliza estratégias e metodologias através dos processos de criação em arte para construir experiências interessadas em liberação cognitiva, desobediência epistêmica e auto emancipação;

.../

- + METODOLOGIAS
- + APRENDIZAGEM COLETIVA
- + LIBERAÇÃO COGNITIVA
- + AUTOEMANCIPAÇÃO

PRÁTICAS DESOBEDIENTES
É UM PROGRAMA CONCEITUAL
INTERESSADO NA COMPOSIÇÃO
DE NOVAS LINGUAS
ENDEREÇADAS AO PRESENTE;





01

LÍNGUAS E LINGUAGENS

02

EPISTEMOLOGIAS INCOMENSURÁVEIS

03

LIBERDADE COGNITIVA

04

SAÍDAS E SAÚDES

02 TERRITÓRIO

- + INTERCÂMBIOS
- + LABS
- + RESIDÊNCIAS
- + PROJETOS COLETIVOS
- + NOVAS CENTRALIDADES



.../

Práticas Desobedientes é um projeto independente fruto das ações de extensão da Universidade Federal do Recôncavo da Bahia (UFRB), concebido em formato de grupo de estudos e segue trabalhando na formação de jovens artistas a partir do desenvolvimento de linguagens e epistemologias incomensuráveis;

Práticas Desobedientes deseja dividir, multiplicar e pensar arte contemporânea a partir de novas centralidades para o conhecimento;



+ práticas
de atelier 2019 - 2020

ESTAMOS EM UM TERRITÓRIO ONDE A EXPERIÊNCIA ESTÉTICA É UM DOS ELEMENTOS FUNDANTES PARA A COMPREENSÃO DE NOSSA COMUNIDADE. ATRAVÉS DO IMPACTO ARQUITETÔNICO, HISTÓRICO, RELIGIOSO, MUSICAL, RITUALÍSTICO, ESCULTÓRICO E MATERIAL TEMOS A OPORTUNIDADE DE EXPERIMENTAR UMA ROTINA PERMEADA POR VISUALIDADES QUE REFORÇAM A SINGULARIDADE EXPRESSIVA EM NOSSO DIA A DIA. AS DUAS CONFIGURAÇÕES DO GRUPO (2019 E 2020) JÁ TRABALHOU COM 20 JOVENS ARTISTAS E NOSSAS AÇÕES COLETIVAS MOBILIZARAM CERCA DE 600 PESSOAS COM VARIADOS INTERESSES E FORMAÇÕES, PRIORIZANDO GRUPOS LOCAIS, ESTUDANTES ACADÊMICOS, ESCOLAS SECUNDARISTAS E GRUPOS CULTURAIS.



2019 - 2020

-



+ processos
em performance

03 ARTISTAS

- + JAMILE CAZUMBÁ
- + ALLAN DA SILVA
- + KATCK RODRIGUES
- + GEORGE TELES
- + MICHELE NASCIMENTO
- + MARCOS DA MATTIA
- + ARIFROST
- + JULIA IMBROISI
- + LARISSA NERES



04 PORQUE?

LÍNGUAS E LINGUAGENS, SAÍDAS E SAÚDES PASSAM A PERMITIR QUE O CORPO REAPRENDA SEUS PRÓPRIOS MEIOS DE EXPRESSÃO.

Uma pedagogia emancipadora é aquela que considera a autodeterminação dos corpos que nela se envolvem.

Experimentamos, seja através de exercícios formais ou do aprofundamento epistêmico, uma ação que garante interlocução, dúvidas e afirmações.

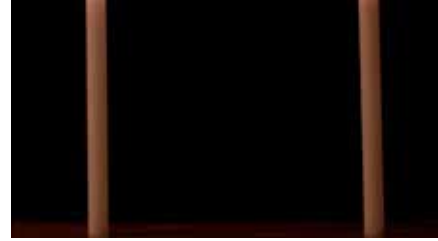
A consciência produzida pelo processo em artes nos permite habitar geografias mais compatíveis com nossas urgências, proporcionado possibilidades de desprogramação de hábitos codificados, dilatando, sobretudo, nossa compreensão e atuação artística.

+ processos
coletivos em fotografia
e vídeo





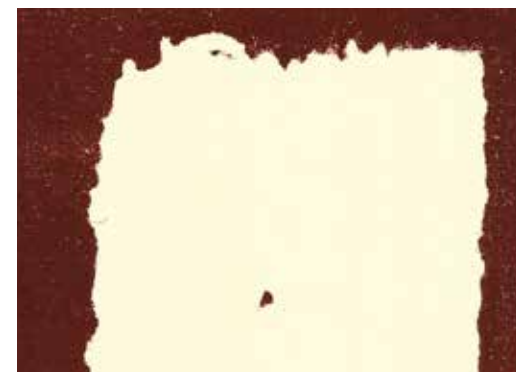
+ pesquisa de materialidades escultóricas

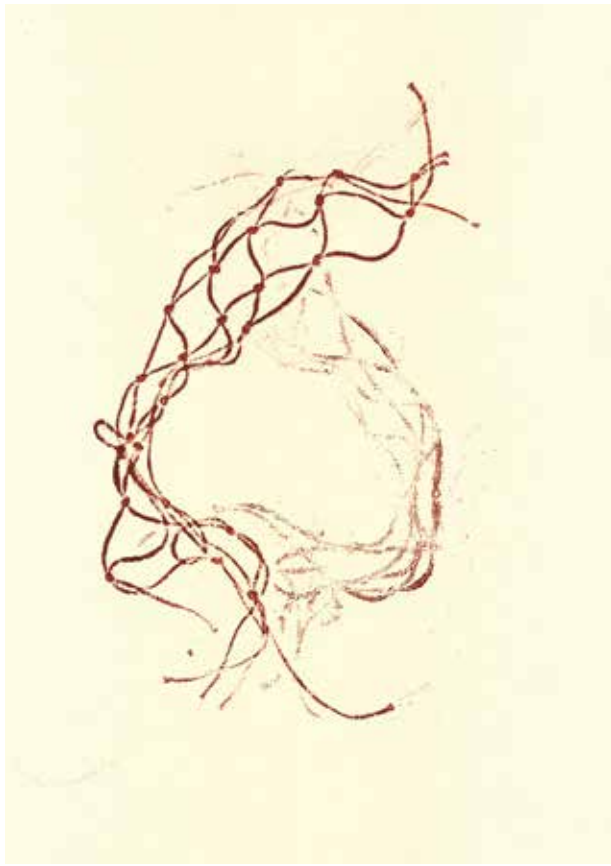


+ estudos do corpo/voz

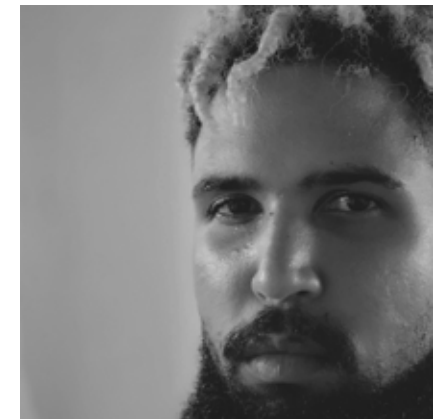
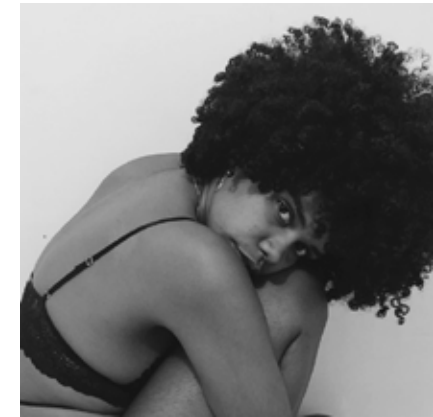
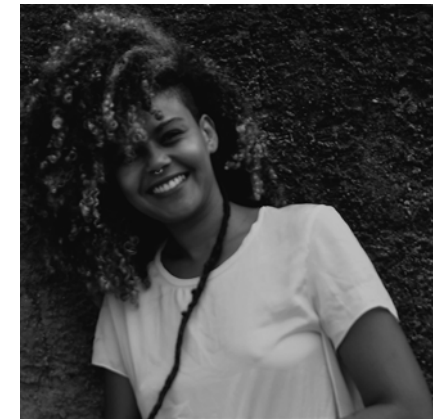
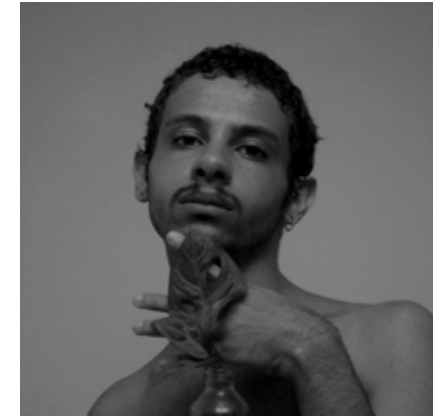


+ ações com o território





+ pesquisas
em superfícies



+ nós

TNKS.

+WWW.PRATICASDESOBEDIENTES.COM
+@PRATICASDESOBEDIENTES
+PRATICASDESOBEDIENTES@GMAIL.COM



- 2019

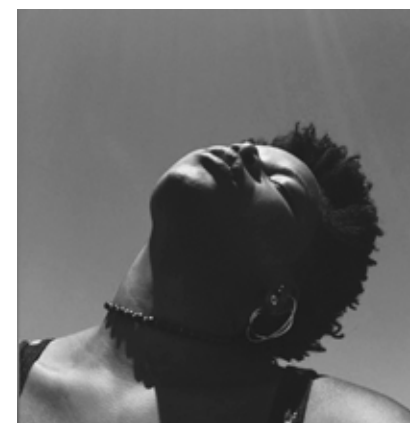
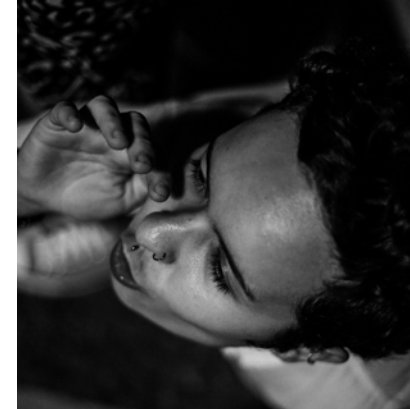
ALLAN DA SILVA, ANDRÉ LUÍS,
ARIFROST, EDUARDA GAMA,
GEORGE TELLES,
JAMILE CAZUMBÁ,
KAICK RODRIGUES, LARISSA NERES,
LORENA LEAO, MARCOS DA MATTA,
MICHELE NASCIMENTO,
RAFAEL SANTOS, VINNY NEPOMUCENO.

- 2020

ALLAN DA SILVA, JAMILE CAZUMBÁ,
MARCOS DA MATTA,
MICHELLE NASCIMENTO,
ARIFROST, JULIA IMBROISI, KAICK RODRIGUES,
LARISSA NERES, GEORGE TELLES.

COORDENAÇÃO: TARCÍSIO ALMEIDA

CACHOEIRA - BAHIA



PR
CAS
SOB-
E
-
ENT
E S
DI
DE
ÀTI